

ROTOLI FUNE

Rotolo fune avviamento in poliammide



340006	340000	340001	340002	340003	340004	340005
100 mt. Ø 2 mm.	100 mt. Ø 2,5 mm	100 mt. Ø 3 mm	100 mt. Ø 3,5 mm	100 mt. Ø 4 mm	100 mt. Ø 5 mm	100 mt. Ø 6 mm

IMPUGNATURE AVVIAMENTO



340007

Impugnatura STD decespugliatore - grande



340010

Impugnatura standard
decespugliatore



340011

Impugnatura avviamento per motori B&S
da 3 a 6,5 HP



340012

(280036-393152)
Impugnatura avviamento per motori B&S
da 3 a 4 HP decespugliatore
Avviamento laterale prima serie



340008

(24230004)
Impugnatura avviamento
per motori da 3,5 a 6,5 HP



340009

(16420002)
impugnatura avviamento
per motori da 3,5 a 4 HP
avviamento laterale

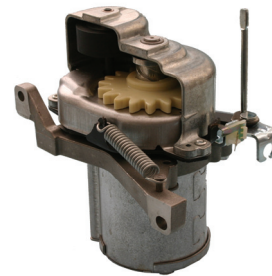
BRIGGS & STRATTON



NEW

340350

(695550/795092) Motorino avviamento Quantum/Intek fino a 6,5 HP



NEW

340351

(695959) Motorino avv. meccanico Touch-N-Mow Quantum



NEW

340352

(715633) Motorino avviamento Vanguard 114700



NEW

340353

(499521/497401) Motorino avviamento pignone in plastica. Maggior parte motori da 8 a 16 HP con corona volano in plastica/alluminio



NEW

340354

(693551) Motorino avviamento pignone in acciaio. Maggior parte motori da 12,5 a 16 HP con corona volano in acciaio



NEW

340355

(691564) Motorino avviamento pignone in acciaio. Motori Vanguard da 18 a 22 HP con corona volano in acciaio



NEW

340356

(498148) Motorino avviamento motori bicilindrici Boxer



NEW

340357

(696537) Kit corona volano di ricambio in alluminio. Maggior parte motori da trattorino con corona in plastica o alluminio

Segue BRIGGS & STRATTON



NEW

340060

(499706) Sprint e Quattro 9D900 10A900 10B900 ecc. con cricchi in plastica



NEW

340061

(499916) Complessivo convogliatore/avviatore per Sprint 9D900 9C ecc.



NEW

340062

(499915) Complessivo convogliatore/avviatore/capottina per Quattro 10A--- 10B--- ecc.



NEW

340064

(497680) Quantum Power ed Intek fino a 6.5 Hp con cricchi in plastica



NEW

340063

(497598) Quantum Power 121700 122700 124700 ecc. Kit con coppetta per sostituire vecchi avviatori con cricchi in ferro

Segue BRIGGS & STRATTON



340065

(497830) 5 hp orizzontale a valvole laterali 130200 130400 133400 ecc.
con cricchi di plastica



340066

(693394) Intek ad albero orizzontale 120400 121400 126400 ecc.



340067

(390391) Motori superiori a 7 HP con gruppo frizione 340039 sul volano



340068

(695058) Motori superiori a 8 HP con cricchi in plastica

Segue BRIGGS & STRATTON



340069

(692102) Vanguard mono e bicilindrici superiori 9 HP



340011

(66728)

Impugnatura avviamento per motori B&S
da 3 a 6,5 HP
Avviamento Top (o laterale per 100708)



340012

(280036-393152)

Impugnatura avviamento per motori B&S
da 3 a 4 HP
Avviamento laterale prima serie



340039

(399671)

Frizione per avviatori Top da 3 a 12 HP
Briggs & Stratton esclusi Quantum



340031

(280439) Puleggia avviatori Top \varnothing Est. 105
Per motori fino a 5 HP e Sprint-Quattro-
Classic prima serie. Con frizione **340039**



340032

(295871) Top oltre 5 HP \varnothing Est. 135
con frizione **340039**



340037

(281336) Sprint-Quattro-Classic \varnothing Est. 125
Seconda serie con frizione **340039**

Segue BRIGGS & STRATTON



340044
(294303-490179)
Per avviatori Top vecchi tipi



340033
(493824)
Quantum Power per cricchetti di metallo
Ø Est. 137 Agganci volano 492833



340038
(498144)
Quantum Power per cricchetti di plastica
Ø Est. 136 Agganci volano 281505



340028
(499901)
Sprint-Quattro-Classic terza serie
Ø Est. 116 Agganci volano in plastica
281505



340034
(490877)
Puleggia avviamento per
QUANTUM 35 (100700)



340358
(281505) Cricco in plastica Sprint, Quattro,
Quantum, Intek ecc.



340359
(692299) Piattello guida cricchi in plastica



340036
(693713) Pignone avviamento B&S
da usare su corone in acciaio

Segue BRIGGS & STRATTON



340035

(280104-693059-695708)

Pignone avviamento
da usare su corone in plastica o in alluminio



340029

(495878-696540) Kit riparazione
per motorini avviamento B. & S.
da 7 HP a 20 HP con pignone in plastica
con spina elastica



340128

(497606-696541) Kit riparazione
per motorini avviamento B. & S.
da 7 HP a 20 HP con pignone in plastica
con anello elastico

HONDA



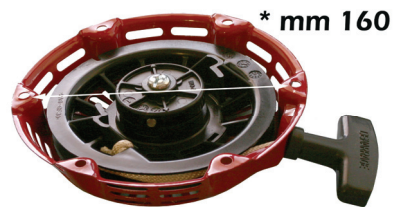
340143
Avviamento Honda
per motori da decespugliatori



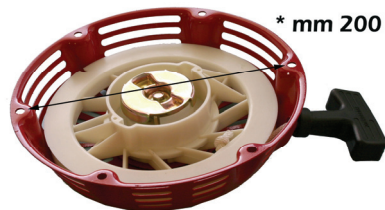
340140
(28400-ZE1-013ZA-28400-ZE1-003H)
GX 110-120-140-160-200



340141
(28400-ZH8-013ZA)
GX 120-160-200/2



340148
GX160 ultimo tipo



340142
(28400-ZE3-W01ZA)
GX 270-340-390/2

Segue HONDA



340146
GX 240-270



340145
(28400-ZMO-632ZD)
GC-GCV 135-160



340144
(28400-ZG9-80)
GXV 140-160



340147
GC/GCV 135-160 Ultimo Tipo

TECUMSEH



NEW

340360

(36680/35763) Motorino avviamento motori valvole laterali da 8 a 10 HP



NEW

340361

(37425/36914) Motorino avviamento motori OHV da 11 a 15 HP



NEW

340362

(37102) Kit per spazzaneve 220V



340119

(14300054-16630051)
VANTAGE-PRISMA Ultimo tipo arrotondato



340016

(14210056/14210076/14210090)
SYNERGY-PREMIER-TVM-TVXL-
CENTURA FUTURA\ GEOTEC BH T.N



340015

(14210053)
Avviatore Top vecchi tipi

Segue TECUMSEH



340040
(17510001)
Molla ricambio per **340015**



340020
(29780014)
Puleggia ricambio per **340015**



340042
(27920014)
Molla ricambio per vecchi avviatori laterali



340008
(24230004)
Impugnatura avviamento
per motori da 3,5 a 6,5 HP



340009
(16420002)
impugnatura avviamento
per motori da 3,5 a 4 HP
avviamento laterale

G.G.P. - CASTELGARDEN - ALPINA



NEW

340363

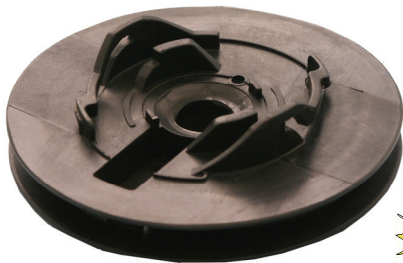
(18550000) Complessivo avviatore serbatoio SV150 fino al 2006



NEW

340364

(18550139) Complessivo avviatore SV150 M150 dal 2007



NEW

340369

(18550003) Puleggia SV150 fino al 2006



NEW

340366

(18550004) Kit agganci SV150 fino al 2006



NEW

340367

(18550161) Avviatore OM60 SV200 R200



NEW

340368

Motorino avviamento elettrico motori bicilindrici da trattorino GGP



340250

(4252730) Motosega Avviamento completo 460-510



340261

(4252177-8251603) Motosega Avviamento completo 400-450-500

Segue G.G.P. - CASTELGARDEN - ALPINA



340225
(4252340) Motosega
Avviamento completo A 360-390



340257
(4252600) Motosega
Avviamento completo A 370 410



340260
(4152360) Motosega
Avviamento completo A 40-41-45



340262
(4152520) Motosega
Avviamento completo A 432-438



340265
(4152860) Motosega
Avviamento completo 540-550-600-650



340267
(4251137) Motosega
Avviamento completo A 700-800-760



340010
Impugnatura standard
Decespugliatore piccola



340270
(4251180) Decespugliatore
Avviamento completo VIP 21-25-30 TS 24

Segue G.G.P. - CASTELGARDEN - ALPINA



340272

(4251510) Decespugliatore
Avviamento completo VIP 42-52



340277

(4252700) Decespugliatore
Avviamento completo STAR 45



340275

(4252690) Decespugliatore
Avviamento completo STAR 26-31

340273

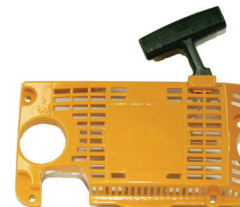
(4252680) Decespugliatore
Avviamento completo STAR 36-41

HUSQVARNA OUTDOOR (Mc CULLOCH-PARTNER-FLYMO-MEP)



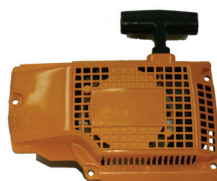
340200

(241854) Motosega
Assieme avvitatore Promac 36 RCL



340205

(506015002) Motosega
Assieme avvitatore 460



340208

(503128005) Motosega
Assieme avvitatore 540



340210

(241659) Decespugliatore
Avviamento completo decespugliatore
Elite/Partner. Per macchine prima serie è
necessario ordinare anche (242800)

Segue HUSQVARNA OUTDOOR (Mc CULLOCH-PARTNER-FLYMO-MEP)



340212
(224916-61) Decespugliatore
Assieme avviatore decespugliatore MT



340211
(249173) Decespugliatore
Kit modifica per avviamento 340210
(241659)

MADE IN CHINA



340126
Avviatore per decespugliatore 26cc.
fino al 2007 (anche Zenoah G26L)



340326
Avviatore per soffiatore EB260
e decespugliatore 26 cc dal 2008



634030
Puleggia Ø est. 52
per **340126**



340226
Corpo arpionismo
per motore 26cc.



340133
Avviatore per motore decespugliatore
33 e 43cc fino al 2007



340135
Carter avviatore per **340133**

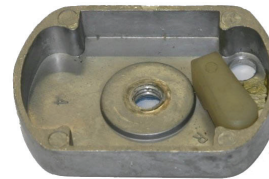
Segue MADE IN CHINA



NEW

634032

Puleggia Ø est. 75 per decesugliatore
33 e 43 cc



340243

Corpo arpionismo
per motore decesugliatore 33 e 43cc.



NEW

340333

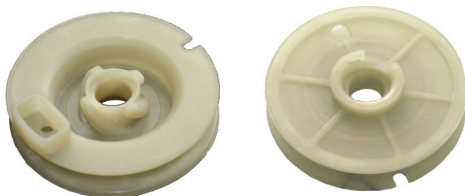
Avviatore per motore decesugliatore
33cc dal 2008



NEW

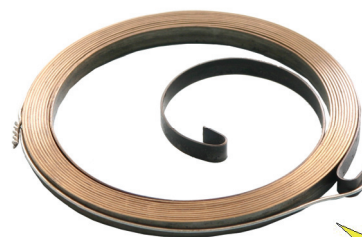
340258

Carter avviatore soffiatore 650



634034

Puleggia Ø est. 72 avviatore soffiatore 650



NEW

340254

Molla avviatore soffiatore 650



NEW

340248

Aggancio avviatore soffiatore 650



NEW

340256

Coppa aggancio avviatore soffiatore 650

Segue MADE IN CHINA**340249**

Coppa avviamento per soffiatore 650

**340134**Avviatore per motore da rasaerba
OHV 3,5 - 6 HP (Al-Ko 410861)**340007**

Impugnatura STD decespugliatore - grande



VARIE



634027
Avviatore Ø est. 60
Kawasaki, Shindaiwa



634029
Puleggia Ø est. 60 Kawasaki



634030
Puleggia Ø est. 52
Kawasaki, Shindaiwa, Husqy, Echo ecc.



634032
Puleggia Ø est. 75
per decespugliatore



634028
Puleggia Ø est. 75
Kawasaki, Shindaiwa, ecc.